

PROMETHEE

l'ENT « clef en main » Libre et gratuit



PROMETHEE

l'ENT « clef en main » Libre et gratuit

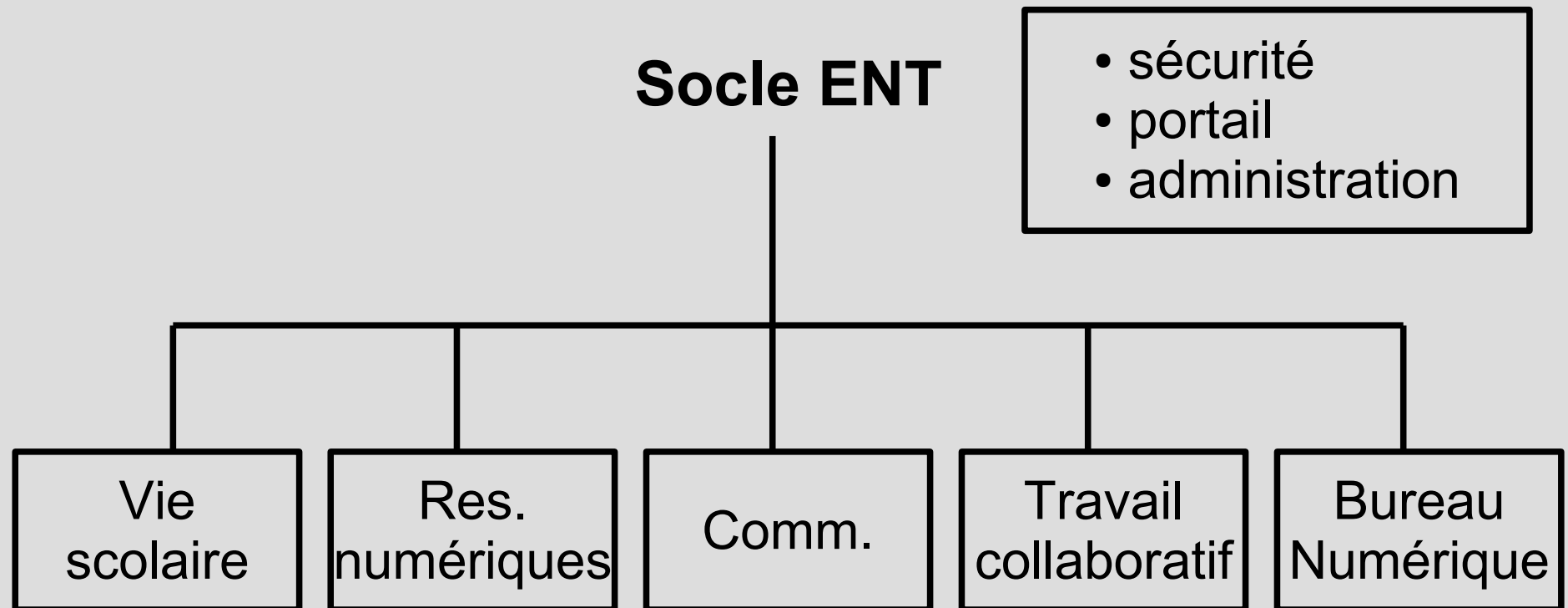
Environnement Numérique de Travail* :

- point d'accès sécurisé
- système d'information
- Interface unifiée

* M. Gilles de Robien, Poitiers le 14/09/2006

PROMETHEE

l'ENT « clef en main » Libre et gratuit



PROMETHEE

l'ENT « clef en main » Libre et gratuit

Architecture LAMP



PROMETHEE

l'ENT « clef en main » Libre et gratuit

Droits d'accès :

- **LDAP** (OpenLDAP & Active Directory)
- **CAS**
- **Filtrage IP**
- Propriétaire / rédacteurs / lecteurs
- **ACL**

PROMETHEE

l'ENT « clef en main » Libre et gratuit

Quelques chiffres :

- **2002** (septembre)
- **1400** téléchargements / mois
- **220** abonnés
- **150** messages / mois
- **18** membres
- **15** correspondants (10 académies, 3 étranger)
- **5** langues

PROMETHEE

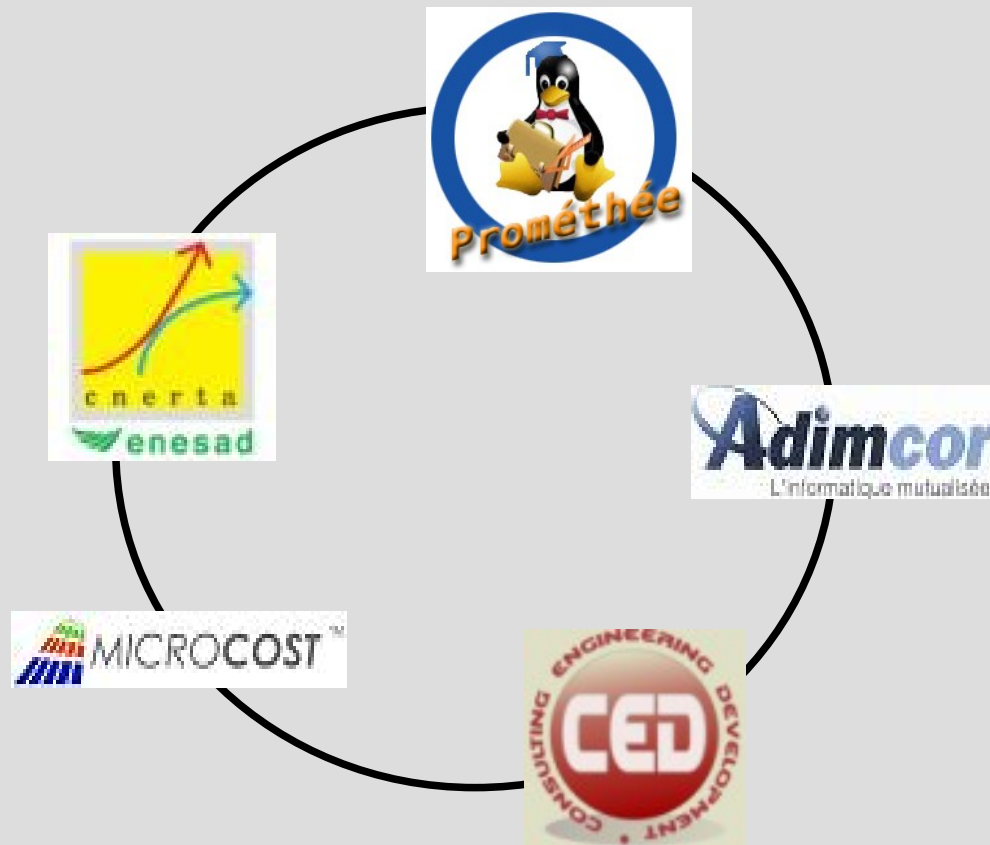
L'ENT « clef en main » Libre et gratuit

Les membres :

- Collèges / Lycées
- Public / Privé
- Métropole / DOM-TOM
- France / Etranger

PROMETHEE

l'ENT « clef en main » Libre et gratuit



PROMETHEE

L'ENT « clef en main » Libre et gratuit



- Logiciel Libre
- Standards du web
- Agréé DPMA
- Conforme SDET 1.0
- Adhérent MutuaLibre

PROMETHEE

l'ENT « clef en main » Libre et gratuit

Les acteurs :

- Personnels éducatifs
- Apprenants
- Parents
- Associations
- Entreprises

PROMETHEE

l'ENT « clef en main » Libre et gratuit

Les outils :

- Diffusion d'information
- Gestion de flux
- Outils synergiciels
- Plate-forme FOAD
- e-groupes
- Partage P2P

PROMETHEE

l'ENT « clef en main » Libre et gratuit

Conclusion :

- Collaboratif



- Standard



- Sécurisé



- International



PROMETHEE

l'ENT « clef en main » Libre et gratuit

Merci de votre attention

<http://promethee.eu.org>